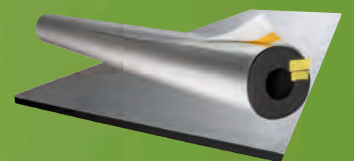
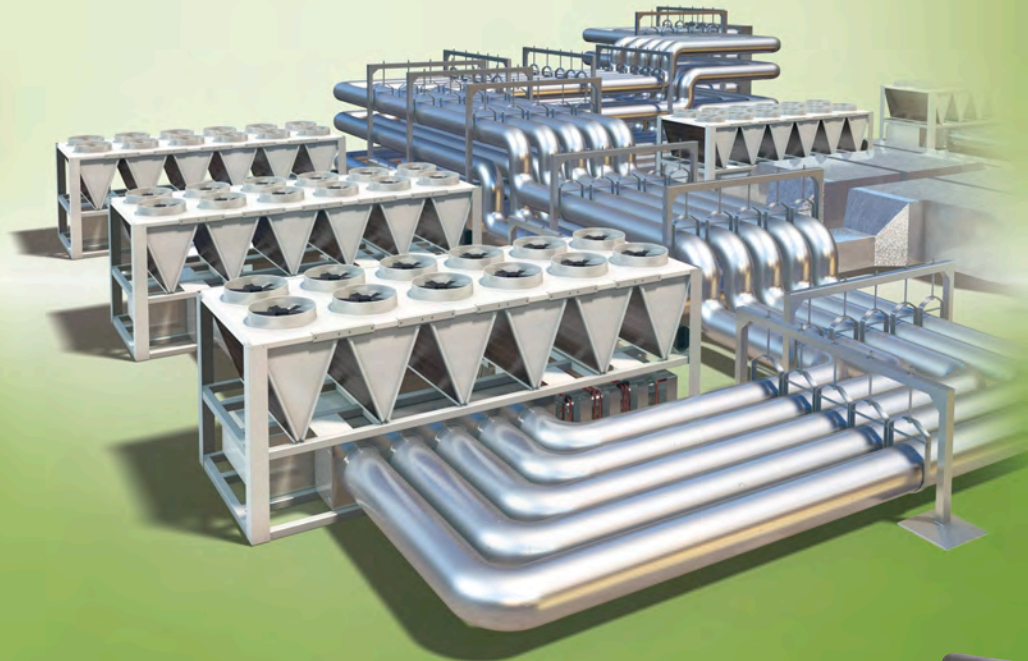


Arma-Chek[®]
Silver

PROTECTION MÉCANIQUE FLEXIBLE -
AF-ARMAFLEX PRE-REVETU AVEC
MANTEAU ARGENTÉ



- Isolation et revêtement en un seul produit
- Temps d'installation réduit
- Facile à nettoyer

- Système complet avec tape, coudes et pièces en T
- Bonne résistance aux composés chimiques
- Pour usage à l'intérieur et extérieur

ISOLATION ET REVÊTEMENT EN UN SEUL PRODUIT

Arma-Chek Silver est un système 2 en 1 combinant les hautes performances de l'isolant AF/Armaflex à un revêtement de finition métallique résistant aux UV pour des installations esthétiques aussi bien intérieures et qu'extérieures.

Ce système pré-revêtu réduit le temps d'installation par rapport à un revêtement traditionnel. En outre, les manchons auto-adhésifs sont dotés d'une coupe tangentielle pour une meilleure adhérence.

Visionnez la vidéo sur <http://youtu.be/x0nHyDRcEzo> et constatez la différence !



PIÈCES PRÉFORMÉES

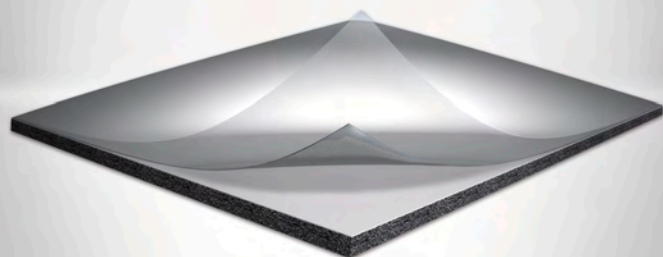
Les coudes et pièces en T Arma-Chek Silver ont été spécialement conçus pour réduire le temps d'installation. Les pièces préformées s'adaptent parfaitement aux manchons Armaflex et complètent le système.

Associées aux coudes et pièces en T préfabriqués AF/Armaflex, elles permettent de réduire encore plus les temps de fabrication et d'installation.



RÉSISTANCE AUX UV

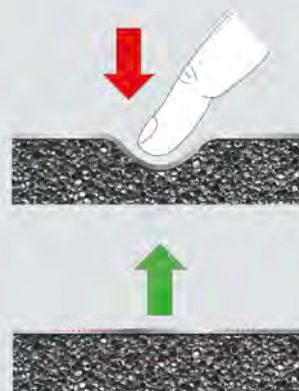
La résistance aux UV d'Arma-Chek Silver est testée de manière systématique à l'aide d'un Weather-O-Meter selon la norme ISO 4892. Les échantillons sont exposés à un simulateur climatique pendant au moins 15 000 heures, correspondant à 15 années en application extérieure en Europe centrale.



RÉSISTANCE À LA PRESSION DE SURFACE

Contrairement au revêtement métallique traditionnel, Arma-Chek Silver retrouve sa forme initiale après qu'une pression a été exercée à sa surface.

Cette propriété évite les déformations continues et garantit une installation durable.



Arma-Chek Silver dans la plus grande usine de lyocell au monde

LENZING, AUTRICHE

La nouvelle usine de fibres lyocell du groupe Lenzing bat des records : les installations de production de fibres les plus modernes au monde ont été construites en seulement 24 mois au siège de la société à Lenzing.



DÉFI

Un concept de traitement de l'air innovant a été intégré dans la nouvelle installation TENCEL® brevetée. Le processus de filage humide génère des températures très élevées et une humidité de l'air importante dans les zones de production. Ces conditions sont très différentes des conditions extérieures où les températures sont comprises entre -16 °C en hiver et +35 °C en été. Il est donc essentiel que l'équipement de traitement de l'air soit isolé efficacement. Le produit mis en œuvre devait également être résistant aux UV et facile à nettoyer. De plus, les travaux d'isolation des longs tuyaux et gaines ont dû être réalisés dans un délai très court.

SOLUTION

Pour les responsables du projet de Lenzing AG, l'isolant à cellules fermées était la seule solution dans ces conditions ambiantes. En collaboration avec la gestion de projet, la société chargée de la pose de l'isolation Knierzinger a trouvé en Arma-Chek Silver la solution optimale pour répondre aux exigences complexes. Le produit garantit non seulement une protection fiable des tuyaux contre la condensation et l'isolant revêtu résistant est également très facile à nettoyer. À la différence des matériaux d'isolation et des revêtements traditionnels, Arma-Chek Silver peut être installé en une étape. L'isolant en élastomère pré-revêtu, a été prescrit pour isoler l'ensemble des tuyaux et gaines du système de traitement de l'air. En tout, 10 455 m² de plaques continues d'Arma-Chek Silver dans des épaisseurs d'isolation de 19, 25 et 32 mm ont été installées.

Le sous-traitant de l'isolation :

« Arma-Chek Silver est une solution idéale, particulièrement dans les zones de production où l'espace se fait rare. Installé par des professionnels, l'isolant à cellules fermées pré-revêtu garantit un contrôle efficace de la condensation même en cas de variations de température importantes et prévient les déperditions d'énergie. L'utilisation du produit 2-en-1 nous a permis de gagner un temps considérable, ce qui a été un énorme avantage dans un programme aussi serré. Et, en plus, le résultat est esthétique. »



Données techniques - Arma-Chek Silver

Description sommaire	Arma-Chek Silver est un système de couverture avec une double couche d'aluminium laminé, un revêtement de protection contre les rayons U.V. et une couche en PVC. Comprenant du substrat Armaflex, le gainage de l'Arma-Chek Silver est très résistant à la perforation et à la déchirure et très bon retardateur de flamme. Arma-Chek Silver peut être utilisé pour l'isolation et la protection de systèmes de CVAC et de réfrigération, à l'intérieur ou à l'extérieur.
Type de matériau	Isolation : Très souple, en mousse élastomère à base de caoutchouc synthétique à cellules fermées. Revêtement: Double couche d'aluminium stratifié, avec une couche spéciale pour protection contre les UV et une couche en PVC
Couleur	Argenté (revêtement)
Gamme de produits	Arma-Chek Silver est disponible dans une gamme de manchons et plaques pré-isolés, ainsi qu'en revêtement simple incl. plis pré-isolés
Applications	Isolation et protection des tuyaux, conduits, vannes et matériaux d'équipements de réfrigération et de climatisation, environnements de salle blanche, industries alimentaires, etc
Fonctions particulières	Pour une utilisation à l'extérieur, veuillez noter que des tests de résistance de ces matériaux aux UV ont eu d'excellents résultats. Utilisés en extérieur, ces matériaux ont fait preuve d'une très bonne durabilité, même en cas d'exposition aux rayons UV. Toutefois, en raison de la nature imprévisible des conditions extérieures dans toute la variété possible d'installations, la consistance des matériaux peut parfois être affectée par de l'érosion ce qui ne peut être prédéterminé. Par conséquent, les installations dans des environnements extrêmes (régions de conditions climatiques extrêmes comme en haute montagne, etc) ne peuvent être recommandées. En cas de doute, veuillez contacter le service technique à la clientèle d'Armacell.
Assemblage	Les notices de montage d'Armaflex et d'Arma-Chek doivent être consultées avant l'assemblage. Nous offrons des cours spéciaux d'installation pour l'application d'Arma-Chek. Veuillez vous adresser à notre délégué commerciale.
Remarques	Conformément à l'article 7(3) du règlement (UE) n° 305/2011, la déclaration de Performance est consultable sur notre site Internet à l'adresse : www.armacell.com/DoP

Caractéristique	Valeur / évaluation		Test ¹	Super- vision ²	Remarque spéciale		
Ecart de température							
Limites de température ¹	Température de service maximale	110 °C pour le substrat (85 °C s'il est utilisé sur des surfaces planes)	(+75 °C pour le gainage argenté)	EU 5695	○/●	Testé selon EN 14706, EN 14707 et EN 14304	
	Température de service minimale ²	-25 °C					
Conductivité thermique							
Conductivité thermique	Arma-Chek Silver (AF)			EU 5695 EU 6430	○/●	Déclaré selon EN ISO 13787, Testé selon EN 12667, EN ISO 8497	
	ρ_m						
	manchons (9 mm - 25 mm)	W/(m · K)					
	manchons (25 mm - 32 mm)	W/(m · K)					
	plaques (13 mm - 25 mm)	W/(m · K)					
plaques (32 mm - 50 mm)	W/(m · K)						
Résistance à la diffusion de vapeur d'eau							
Résistance à la diffusion de vapeur d'eau	Dépend du substrat Armaflex utilisé	μ	\geq	15.000	EU 5695 EU6430	○/●	Testé selon EN 12086, EN 13469 (substrat AF/Armaflex)
Classement de feu							
Réaction au feu	Arma-Chek Silver (AF) plaques		C _L -s3, d0	EU 5695	○/●	Certifié selon EN 13501-1, Testé selon EN 13823, EN ISO 11925-2	
	Plaques Arma-Chek Silver (AF) 13 - 25 mm		C-s3, d0				
	Plaques Arma-Chek Silver (AF) 32 - 50 mm		D-s3,d0				
	Tubes et plaques Arma-Chek Silver (ACE)		E				
Autres caractéristiques techniques							
Dimensions et tolérances	En acc. avec EN 14304, tableau 1 (substrat Armaflex)			EU 5695 EU 6430	○/●	Testé selon les normes EN 822, EN 823, EN 13467	
Poids	approx. 340 g/m ² (revêtement)				○	Testé selon la norme EN 22286	
Epaisseur du matériau	Environ 230 μ m					Testé selon la norme EN 22286	
Résistance aux chocs mécaniques	Bonne résistance à la perforation et à la déchirure.						
Résistance aux UV ³	Excellente			TB 142		Testé selon les normes EN ISO 4892-2 (test Xenon)	
Résistance à la déchirure	MD 70 N CD 28 N				○	Testé selon les normes EN ISO 527-3	

Données techniques - Arma-Chek Silver

Aspects de la santé	Sans poussière ou fibres		
Durée de stockage et de conservation	Bandes, plaques, tubes, auto-adhésifs : 1 an		Peut être stocké dans des endroits secs, propres avec une humidité relative normale (50% à 70%) et une température ambiante normale (0 °C - 35 °C).

1. En cas de fluctuations de température, la surface peut légèrement plisser, tout comme les produits élastomères se dilatent et se contractent dans de telles conditions. Toutefois, ces changements superficiels n'ont aucun impact sur les performances du matériau. Les plis disparaissent généralement dès que l'équipement est chauffé à sa température de service original.
 2. Pour des températures inférieures à - 30 °C ou supérieures à + 100 °C, veuillez contacter notre Service clients pour davantage d'informations.
 3. Dans des applications extérieures, la couleur peut pâlir. Cela n'a aucune incidence sur la fonctionnalité de la couverture ou du matériau d'isolation.
- *1 D'autres documents, comme des certificats de test, des approbations et analogues, peuvent être demandés en utilisant le numéro d'enregistrement donné.
- *2 ● : supervision officielle par des organismes indépendants et/ou des autorités de test
○ : surveillance propre de la qualité en usine

Toutes les données et informations techniques se fondent sur les résultats obtenus dans des conditions d'application typiques. Les lecteurs de cette information devrait, dans leur propre intérêt et responsabilité, nous contacter pour clarifier si ces données et informations s'appliquent à la zone d'application prévue. Les instructions d'installation sont disponibles dans notre manuel d'installation Arma-Chek. Veuillez responsable commercial de service à la clientèle avant d'isoler les aciers inoxydables L'adhésif Armaflex 520 doit être utilisé pour garantir une installation correcte

Arma-Chek Silver (AF) tubes auto-adhésifs recouverts



Longueur 1,0 m

Tube Ø-extérieur max. [mm]	Ø-intérieur min/ max [mm]	AF-2 épaisseur de l'isolant 11,5 mm - 16,0 mm			AF-4 épaisseur de l'isolant 17,0 mm - 25,0 mm		
		Épaisseur de l'isolant [mm]	Code	m/carton	Épaisseur de l'isolant [mm]	Code	m/carton
15	16,0 - 17,5	11,5	AFSI-2-015 ○	65	17,0	AFSI-4-015	44
18	19,0 - 20,5	11,5	AFSI-2-018	60	17,5	AFSI-4-018	35
22	23,0 - 24,5	12,0	AFSI-2-022	50	18,0	AFSI-4-022	30
28	29,0 - 30,5	12,5	AFSI-2-028	42	19,0	AFSI-4-028	24
35	36,0 - 38,0	13,0	AFSI-2-035	31	19,5	AFSI-4-035	18
42	43,5 - 45,5	13,5	AFSI-2-042	24	20,5	AFSI-4-042	16
48	49,5 - 51,5	13,5	AFSI-2-048	22	21,0	AFSI-4-048	12
54	55,0 - 57,0	13,5	AFSI-2-054	18	21,0	AFSI-4-054	12
60	61,5 - 63,5	14,0	AFSI-2-060	16	21,5	AFSI-4-060	10
64	65,0 - 67,5	14,0	AFSI-2-064	15	21,5	AFSI-4-064	9
76	77,0 - 79,5	14,0	AFSI-2-076	14	22,0	AFSI-4-076	8
89	90,5 - 93,5	14,5	AFSI-2-089	11	22,5	AFSI-4-089	6
114	116,0 - 120,0	15,0	AFSI-2-114 ○●	8	23,5	AFSI-4-114 ○●	5
140	142,0 - 146,0	15,5	AFSI-2-140 ○●	4	24,5	AFSI-4-140 ○●	3
168	170,0 - 176,0	-	-	-	25,0	AFSI-4-168 ○●	2

Tube Ø-extérieur max. [mm]	Ø-intérieur min/ max [mm]	AF-5 épaisseur de l'isolant 25,0 mm - 33,0 mm					
		Épaisseur de l'isolant [mm]	Code	m/carton			
18	19,0 - 20,5	25,0	AFSI-5-018	21	-	-	-
22	23,0 - 24,5	25,0	AFSI-5-022	18	-	-	-
28	29,0 - 30,5	25,0	AFSI-5-028	18	-	-	-
35	36,0 - 38,0	27,0	AFSI-5-035	12	-	-	-
42	43,5 - 45,5	27,0	AFSI-5-042	11	-	-	-
48	49,5 - 51,5	27,5	AFSI-5-048	8	-	-	-
54	55,0 - 57,0	28,5	AFSI-5-054	8	-	-	-
60	61,5 - 63,5	29,0	AFSI-5-060	6	-	-	-
64	65,0 - 67,5	29,0	AFSI-5-064	6	-	-	-
76	77,0 - 79,5	30,0	AFSI-5-076	5	-	-	-
89	90,5 - 93,5	30,5	AFSI-5-089	4	-	-	-
114	116,0 - 120,0	31,5	AFSI-5-114 ○●	3	-	-	-
140	142,0 - 146,0	32,0	AFSI-5-140 ○●	3	-	-	-
168	170,0 - 176,0	33,0	AFSI-5-168 ○●	2	-	-	-

Tolérance de longueur pour les tubes +/-1,5%

Tolérance de largeur

≤ 8 mm :	±1,0 mm
9 - 18 mm :	±1,5 mm
19 - 31 mm :	±2,5 mm
> 31 mm :	±3,0 mm

○ Dans le cas de ce matériau, la fermeture n'est pas auto-adhésive, il faut réaliser une découpe radiale.

● Article non disponible en stock. Livraison sur demande. [MTO]

Arma-Chek Silver (AF) plaques en rouleau, recouvertes



Largeur 1,0 m

Code	Épaisseur de l'isolant [mm]	Longueur du rouleau [m]	m ² /carton
AFSI-13MM/E	13,0	8	8
AFSI-19MM/E	19,0	6	6
AFSI-25MM/E	25,0	4	4
AFSI-32MM/E	32,0	3	3

Tolérance de longueur pour les plaques +/- 1,5 %

Tolérance de largeur pour les plaques

≤6 mm:	±1,0 mm
7 - 19 mm:	±1,5 mm
>19 mm:	±2,0 mm

Arma-Chek Silver (AF) plaques en rouleau auto-adhésives, recouvertes



Largeur 1,0 m

Code	Épaisseur de l'isolant [mm]	Longueur du rouleau [m]	m ² /carton
AFSI-13MM/EA •	13,0	8	8
AFSI-19MM/EA •	19,0	6	6
AFSI-25MM/EA •	25,0	4	4
AFSI-32MM/EA •	32,0	3	3

Tolérance de longueur pour les plaques

+/-1,5%

Tolérance de largeur pour les plaques

≤6 mm: ±1,0 mm
7 - 19 mm: ±1,5 mm
>19 mm: ±2,0 mm

• Article non disponible en stock. Livraison sur demande. [MTO]

Arma-Chek Silver couvrant en rouleau



Couleur argenté, Film de revêtement

Code	Largeur [mm]	Longueur du rouleau [m]	Rouleaux / carton	m ² /carton
ACH-SI25	1.040,0	25	2	52
ACH-SI25/100	100,0	25	4	10

Arma-Chek Silver coudes préfabriqués



Couleur argenté, Coude pré-fabriqué (revêtement sans isolation)

Tube Ø-extérieur max. [mm]	AF-2 épaisseur de l'isolant 11,5 mm - 16,0 mm		AF-4 épaisseur de l'isolant 15,5 mm - 25,0 mm	
	Code	Pieces / carton	Code	Pieces / carton
15	ACHB-040	1	ACHB-050	1
18	ACHB-040	1	ACHB-060	1
22	ACHB-050	1	ACHB-060	1
28	ACHB-050	1	ACHB-070	1
35	ACHB-060	1	ACHB-080	1
42	ACHB-070	1	ACHB-080	1
48	ACHB-080	1	ACHB-090	1
54	ACHB-080	1	ACHB-100	1
60	ACHB-090	1	ACHB-110	1
64	ACHB-100	1	ACHB-110	1
76	ACHB-110	1	ACHB-120	1
89	ACHB-130 •	1	ACHB-140	1
114	ACHB-150 •	1	ACHB-160 •	1
140	ACHB-180 •	1	ACHB-200 •	1
168	ACHB-210 •	1	ACHB-220 •	1

Tube Ø-extérieur max. [mm]	AF-5 épaisseur de l'isolant 25,0 mm - 32,0 mm			
	Code	Pieces / carton		
18	ACHB-070	1	-	-
22	ACHB-080	1	-	-
28	ACHB-080	1	-	-
35	ACHB-090	1	-	-
42	ACHB-100	1	-	-
48	ACHB-100	1	-	-
54	ACHB-110	1	-	-
60	ACHB-120	1	-	-
64	ACHB-120	1	-	-
76	ACHB-130 •	1	-	-
89	ACHB-160 •	1	-	-
114	ACHB-180 •	1	-	-
140	ACHB-210 •	1	-	-
168	ACHB-230	1	-	-

• Article non disponible en stock. Livraison sur demande. [MTO]

Arma-Chek Silver coudés préfabriqués



Couleur noir, Coudés préfabriqués en élastomère

Tube Ø- extérieur max. [mm]	AF-2 épaisseur de l'isolant				AF-4 épaisseur de l'isolant			
	Code	Épaisseur [mm]	Description	Pieces / carton	Code	Épaisseur [mm]	Description	Pieces / carton
15	AF-2-015-C90 ●	11,5	3 segment	3	AF-4-015-C90 ●	17	3 segment	3
18	AF-2-018-C90 ●	11,5	3 segment	3	AF-4-018-C90 ●	17,5	3 segment	3
22	AF-2-022-C90 ●	12	3 segment	3	AF-4-022-C90 ●	18	3 segment	3
28	AF-2-028-C90 ●	12,5	3 segment	3	AF-4-028-C90 ●	19	3 segment	3
35	AF-2-035-C90 ●	13,0	3 segment	3	AF-4-035-C90 ●	19,5	3 segment	3
42	AF-2-042-C90 ●	13,5	3 segment	3	AF-4-042-C90 ●	20,5	4 segment	3
48	AF-2-048-C90 ●	13,5	3 segment	3	AF-4-048-C90 ●	21	4 segment	3
54	AF-2-054-C90 ●	13,5	3 segment	3	AF-4-054-C90 ●	21	4 segment	3
60	AF-2-060-C90 ●	14	3 segment	3	AF-4-060-C90 ●	21,5	4 segment	3
64	AF-2-064-C90 ●	14	4 segment	3	AF-4-064-C90 ●	21,5	4 segment	3
76	AF-2-076-C90 ●	14	4 segment	3	AF-4-076-C90 ●	22	4 segment	3
89	AF-2-089-C90 ●	14,5	4 segment	3	AF-4-089-C90 ●	22,5	4 segment	3

Tube Ø- extérieur max. [mm]	AF-5 épaisseur de l'isolant							
	Code	Épaisseur [mm]	Description	Pieces / carton				
18	AF-5-018-C90 ●	25	3 segment	3	-	-	-	-
22	AF-5-022-C90 ●	25	3 segment	3	-	-	-	-
28	AF-5-028-C90 ●	25	4 segment	3	-	-	-	-
35	AF-5-035-C90 ●	27	4 segment	3	-	-	-	-
42	AF-5-042-C90 ●	27	4 segment	3	-	-	-	-
48	AF-5-048-C90 ●	27,5	4 segment	3	-	-	-	-
54	AF-5-054-C90 ●	28,5	4 segment	3	-	-	-	-
60	AF-5-060-C90 ●	29	4 segment	3	-	-	-	-
64	AF-5-064-C90 ●	29	4 segment	3	-	-	-	-
76	AF-5-076-C90 ●	30	4 segment	3	-	-	-	-
89	AF-5-089-C90 ●	30,5	4 segment	3	-	-	-	-

Tolérance de largeur

AF-1, AF-2 : ± 1,0 mm
AF-3, AF-4 : ± 1,5 mm
AF-5 : ± 2,5 mm
AF-6 : ± 3,0 mm

Remarque

Les autres articles peuvent être fabriqués sur commande.

- Article non disponible en stock. Livraison sur demande. [MTO]

Arma-Chek Silver éléments en T préfabriqués



Couleur argenté, Pièce en T (revêtement sans isolation)

Tube Ø-extérieur max. [mm]	AF-2 épaisseur de l'isolant 11,5 mm - 16,0 mm		AF-4 épaisseur de l'isolant 17,0 mm - 25,0 mm	
	Code	Pieces / carton	Code	Pieces / carton
18	-	-	ACHT-052	1
22	ACHT-052	1	ACHT-057	1
28	ACHT-052	1	ACHT-067	1
35	ACHT-057	1	ACHT-073	1
42	ACHT-067	1	ACHT-082	1
48	ACHT-073	1	ACHT-093	1
54	ACHT-082	1	ACHT-100	1
60	ACHT-088	1	ACHT-102	1
64	ACHT-100	1	ACHT-108	1
76	ACHT-102	1	ACHT-120	1
89	ACHT-116	1	ACHT-136	1
114	ACHT-149	1	ACHT-156	1
140	ACHT-176	1	ACHT-189	1
168	ACHT-214	1	ACHT-214	1

Arma-Chek Silver éléments en T préfabriqués



Couleur argenté, Pièce en T (revêtement sans isolation)

Tube Ø-extérieur max. [mm]	AF-5 épaisseur de l'isolant 25,0 mm - 33,0 mm		
	Code	Pieces / carton	
18	ACHT-067	1	-
22	ACHT-073	1	-
28	ACHT-082	1	-
35	ACHT-093	1	-
42	ACHT-093	1	-
48	ACHT-100	1	-
54	ACHT-102	1	-
60	ACHT-116	1	-
64	ACHT-120	1	-
76	ACHT-128	1	-
89	ACHT-140	1	-
114	ACHT-169	1	-
140	ACHT-194	1	-
168	ACHT-245	1	-

Arma-Chek Silver éléments en T préfabriqués



Couleur noir, Pièces en T préfabriquées en élastomère

Tube Ø-extérieur max. [mm]	AF-2 épaisseur de l'isolant				AF-4 épaisseur de l'isolant			
	Code	Épaisseur [mm]	Description	Pieces / carton	Code	Épaisseur [mm]	Description	Pieces / carton
15	AF-2-015-T90 ●	11,5	2 segment	3	AF-4-015-T90 ●	17	2 segment	3
18	AF-2-018-T90 ●	11,5	2 segment	3	AF-4-018-T90 ●	17,5	2 segment	3
22	AF-2-022-T90 ●	12	2 segment	3	AF-4-022-T90 ●	18	2 segment	3
28	AF-2-028-T90 ●	12,5	2 segment	3	AF-4-028-T90 ●	19	2 segment	3
35	AF-2-035-T90 ●	13	2 segment	3	AF-4-035-T90 ●	19,5	2 segment	3
42	AF-2-042-T90 ●	13,5	2 segment	3	AF-4-042-T90 ●	20	2 segment	3
48	AF-2-048-T90 ●	13,5	2 segment	3	AF-4-048-T90 ●	21	2 segment	3
54	AF-2-054-T90 ●	13,5	2 segment	3	AF-4-054-T90 ●	21	2 segment	3
60	AF-2-060-T90 ●	14	2 segment	3	AF-4-060-T90 ●	21,5	2 segment	3
64	AF-2-064-T90 ●	14	2 segment	3	AF-4-064-T90 ●	21,5	2 segment	3
76	AF-2-076-T90 ●	14	2 segment	3	AF-4-076-T90 ●	22	2 segment	3
89	AF-2-089-T90 ●	14,5	2 segment	3	AF-4-089-T90 ●	22	2 segment	3

Tube Ø-extérieur max. [mm]	AF-5 épaisseur de l'isolant			
	Code	Épaisseur [mm]	Description	Pieces / carton
18	AF-5-018-T90 ●	25	2 segment	3
22	AF-5-022-T90 ●	25	2 segment	3
28	AF-5-028-T90 ●	25	2 segment	3
35	AF-5-035-T90 ●	27	2 segment	3
42	AF-5-042-T90 ●	27	2 segment	3
48	AF-5-048-T90 ●	27,5	2 segment	3
54	AF-5-054-T90 ●	28,5	2 segment	3
60	AF-5-060-T90 ●	29	2 segment	3
64	AF-5-064-T90 ●	29	2 segment	3
76	AF-5-076-T90 ●	30	2 segment	3
89	AF-5-089-T90 ●	30,5	2 segment	3

Tolérance de largeur

AF-1, AF-2 : ± 1,0 mm
 AF-3, AF-4 : ± 1,5 mm
 AF-5 : ± 2,5 mm
 AF-6 : ± 3,0 mm

Remarque

Les autres articles peuvent être fabriqués sur commande.

● Article non disponible en stock. Livraison sur demande. [MTO]

Arma-Chek Silver rubans auto-adhésifs



Couleur du couvrant argenté, Tape en aluminium composite

Code	Largeur [mm]	Longueur [m]	Épaisseur [mm]	Rouleaux / carton
ACH-PSATAPES-30	30,0	25	0.08	10
ACH-PSATAPES-50	50,0	50	0.08	6