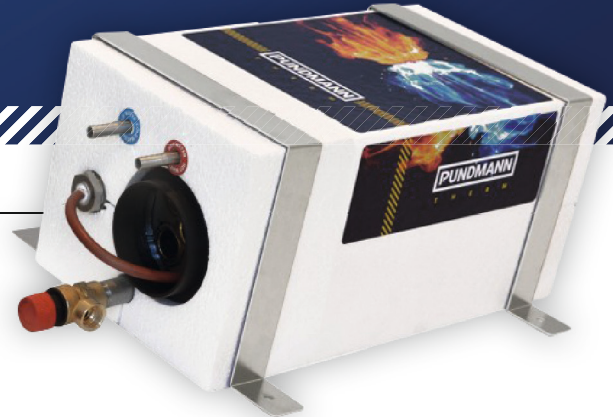


MOBILE LÖSUNGEN VON PUNDMANN

PUNDMANN THERM BOILER 6 L

12 V / 200 W



PUNDMANN THERME

- für warmes Wasser im Reisebus, Yacht, Wohnmobil, Food Truck, etc.
- warmes Wasser auch da, wo es keine Strominfrastruktur gibt
- erwärmt das Wasser über die warme Luft der Standheizung oder per Heizstab (200 W)
- aus hochwertigem Edelstahl nach Trinkwassernorm

TECHNISCHE SPEZIFIKATIONEN

- 6l Warmwasserboiler
- passend für 2 KW, 4 KW (Autoterm AIR 2D, AIR 4D oder entsprechende Alternative)
- Stromanschluss 12 V / 200 W Leistung
- Betriebsdruck 1,5 bar
- Aufheizzeit ca. 60 min
- Wasseranschluss
- Druckschutzventil 2,2 bar
- Anschlussstücke 60 mm (mit separat zu bestellendem Adapter) / 90 mm Schlauch
- Aluminiumklemmen mit 8 mm Loch zur Befestigung des Boilers am Boden.

UNSERE PARTNER:



PRO TRAILER

**PUNDMANN**