

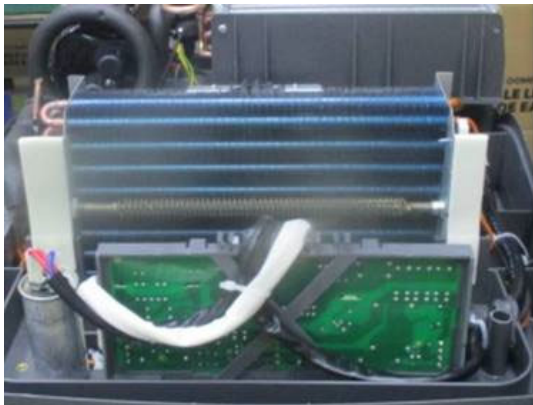
SERVICE Bulletin

Air conditioners
FJ 1100 + FJ 1700

- Ⓛ DE Änderung der Elektronik
- Ⓛ EN Electronics change
- Ⓛ FR Changement de la carte électronique
- Ⓛ IT Sostituzione della scheda elettronica



Old version



New version



Änderung der Elektronik

Ab Seriennummer 802xxxxx wurde die Elektronik der Klimaanlage FJ 1100 und FJ 1700 geändert. Diese Änderung führte auch zum Wegfall des integrierten Luftsensors.

Daher muss bei einem Austausch der alten Elektronik durch die neue mit der Ersatzteilnummer 9600023335 auch der Luftsensord mit der Ersatzteilnummer 386600319 bestellt und installiert werden.

Auf den nächsten Seiten dieses Service Bulletins werden einige Bilder der Sensorpositionen gezeigt.

Electronics change

The electronics of the air conditioners FJ 1100 and FJ 1700 has been changed from serial number 802xxxxx on. This change also eliminated the integrated air sensor.

Therefore, when replacing the old electronics with the new one with the spare part number 9600023335, the air sensor with the spare part number 386600319 must also be ordered and installed.

On the next pages of this Service Bulletin you will find some pictures with the position of the probes.

Changement de la carte électronique

La carte électronique des climatiseurs FJ 1100 et FJ 1700 a été changée depuis le n° de série 802xxxxx. Ce changement a supprimé le capteur de température ambiante intégré à la carte.

Dorénavant, quand vous remplacez une ancienne carte électronique par une nouvelle avec la référence 9600023335, le capteur de température 386600319 doit être également commandé et installé sur la nouvelle carte.

Ci-dessous, quelques vues explicatives sur la position et le raccordement des capteurs de température.

Sostituzione della scheda elettronica

La scheda elettronica dei condizionatori FJ 1100 e FJ 1700 è stata modificata a partire dal numero di serie 802xxxxx. Con questa modifica è stato rimosso il sensore di temperatura ambiente integrato nella scheda.

D'ora in poi, quando si sostituisce una vecchia scheda elettronica con una nuova con codice 9600023335, deve essere ordinato anche il sensore di temperatura 386600319 e installato sulla nuova scheda.

Di seguito, alcune immagini esplicative sulla posizione e il collegamento dei sensori di temperatura.

Posizionamento delle sonde

